

Date d'édition	25/08/2014
N° du document	SUPAIR_2014/08_003
Nombre de page	1/4

COMMUNIQUE SECURITE

OBJET : Sangle coupée par l'arête des boucles automatiques

STATUT : FAIBLE

MOYEN

CRITIQUE

Description du problème :

Usure prématurée des sangles passant dans la partie femelle des boucles automatiques 30mm (principalement en cas d'une utilisation en ventrale) (Cf. photo)



Produits concernés :

Sellettes SUP'AIR équipées de boucles automatiques.

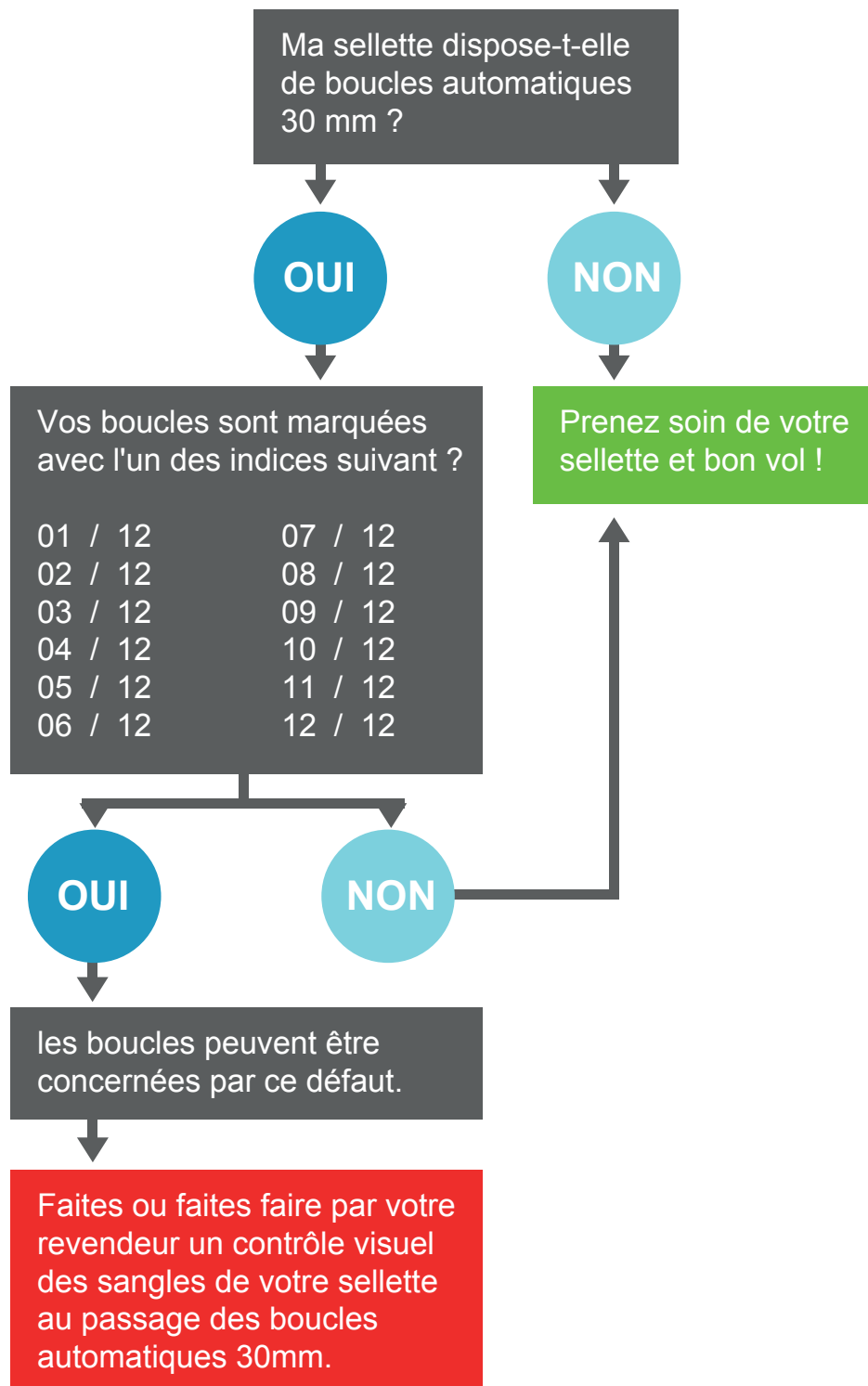
Faits / Constatation :

Certaines boucles présentent des aspérités coupantes qui peuvent entraîner la coupure de la sangle. Ce problème a été solutionné en production, sans délai à la suite de la constatation du problème.

Suite page suivante ►

Procédure à suivre :

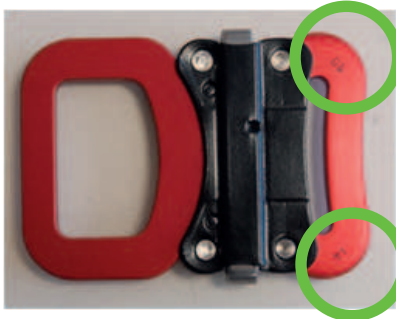
Comment identifier si ma sellette est concernée ?



Suite page suivante ►

Date d'édition	25/08/2014
N° du document	SUPAIR_2014/08_003
Nombre de page	3/ 4

Comment trouver l'indice des boucles automatiques ?



Exemple :

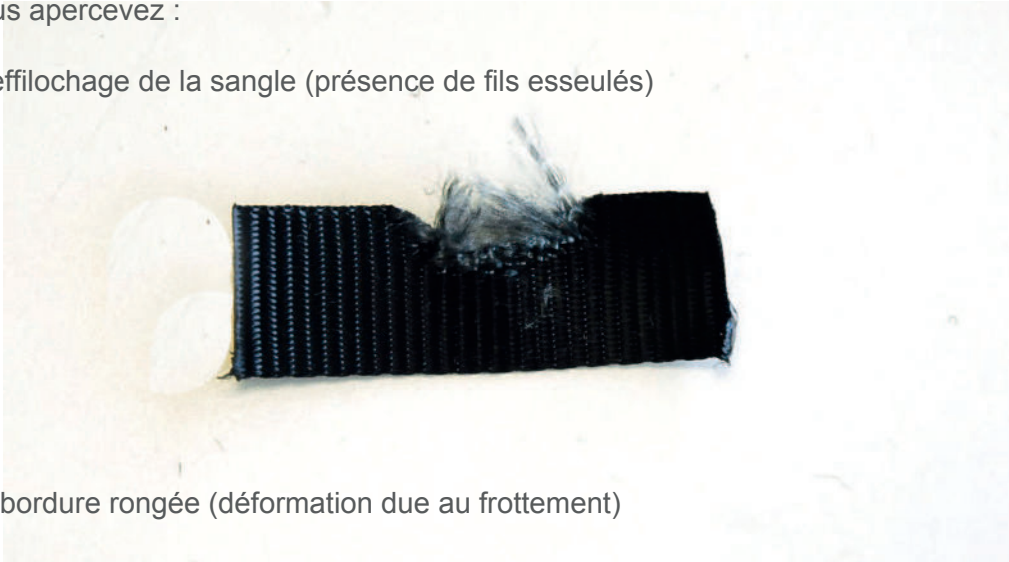
N° 05 / 12

RQ : si l'indice n'est pas visible, veuillez nous contacter !

Comment effectuer le contrôle visuel ?

Observez les parties de la sangle en contact avec la boucle.
Si vous apercevez :

- Un effilochage de la sangle (présence de fils esseulés)



- une bordure rongée (déformation due au frottement)



=> Alors votre selle est peut-être endommagée

Dans le cas où elle ne présente aucun de ces symptômes, votre selle n'est pas concernée par le problème, mais n'oubliez pas pour autant vos vérifications de prévol !

Suite page suivante ►

Date d'édition	25/08/2014
N° du document	SUPAIR_2014/08_003
Nombre de page	4/ 4

Marche à suivre en cas de suspicion de problème ou de problème avéré :

- **Ne plus voler avec la sellette concernée**
- Prendre des photos des symptômes détectés accompagnées d'une note explicative et de vos coordonnées (Nom, prénom, adresse, téléphone, email);

envoyer le tout par email à l'adresse suivante : sav@supair.com

Une réponse vous sera faite dans les meilleurs délais pour statuer sur le traitement à apporter à votre sellette.

Dans le cas où une réparation s'imposerait, les frais liés à cette réparation seront pris en charge par Sup'Air.

L'équipe SUP'AIR

Personne à même de réaliser la vérification :

UTILISATEUR

REVENDEUR

FABRICANT

DELAIS :

La vérification doit être faite immédiatement

Destinataires du document :

UTILISATEUR

REVENDEUR

ECOLE

CLUBS

MAGAZINE

FEDERATION

Communiqué sécurité : SUPAIR_2014/08_003